



# URANIA 2 plus

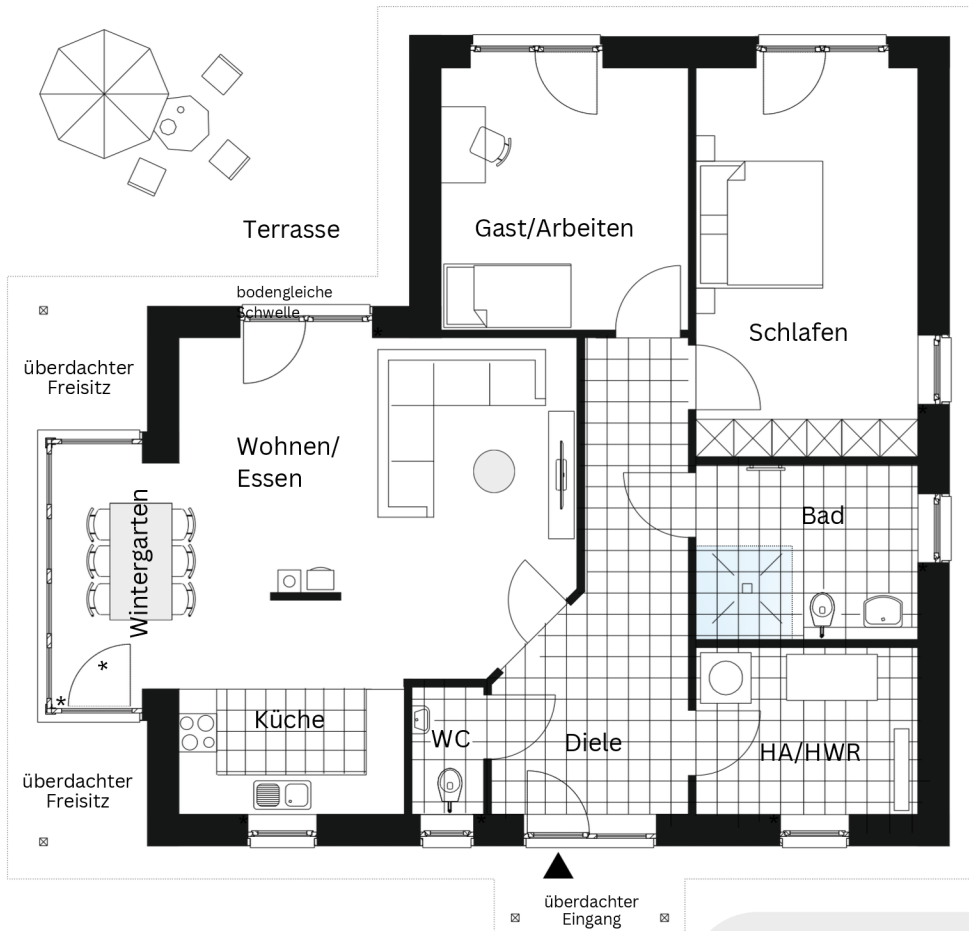
barrierefrei



148,57 qm

15,60 x 13,49 m

Darstellung Foto u. Ansichten mit 38° Dachneigung - ausbaufähig. Die Ausbaureserve bei einer Dachneigung von 38°, beträgt ca. 43 qm.



Erdgeschoss

Wohnen/Essen/WIGA/Küche	47,89 qm
Diele	16,22 qm
HWR	9,08 qm
WC	2,76 qm
Bad	9,54 qm
Schlafen	21,85 qm
Gast/ Arbeiten	16,49 qm
überd. Freisitze	5,45 qm
überd. Eingang	2,33 qm

**Gesamt 131,59 qm**

### Bereits im Preis enthalten:

- Schornstein
- mechanische Rollläden incl. WIGA
- bodengleiche, geflieste Dusche im Bad