

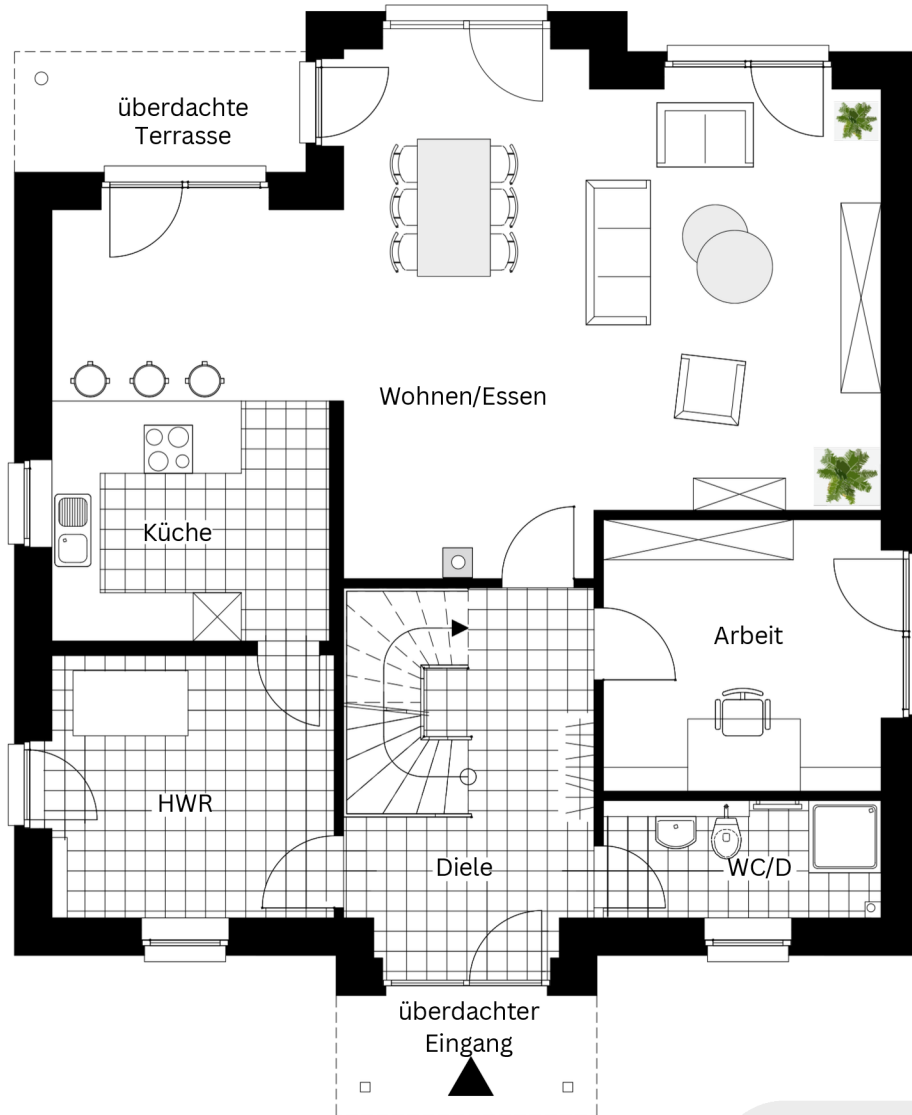




STADTHAUS 2_{plus}


 204,67 qm

 11,24 x 11.24 m



Erdgeschoss

Bereits im Preis enthalten:

- Schornstein
- mechanische Rollläden in EG und OG
- bodengleiche, geflieste Dusche im Bad OG
- Dusche im WC
- gemauerte und geflieste Trennwand an WC und Dusche im Bad OG
- überdachter Hauseingang
- überdachter Freisitz
- französische Balkone
- Nebeneingangstür im HWR

| | |
|------------------|------------------|
| Wohnen/Essen | 40,06 qm |
| Diele | 12,43 qm |
| HWR/HA | 11,63 qm |
| WC/ Dusche | 4,95 qm |
| Küche | 19,29 qm |
| Arbeiten | 12,04 qm |
| überd. Eingang | 2,43 qm |
| überd. Terrasse | 2,79 qm |
| EG gesamt | 105,54 qm |