
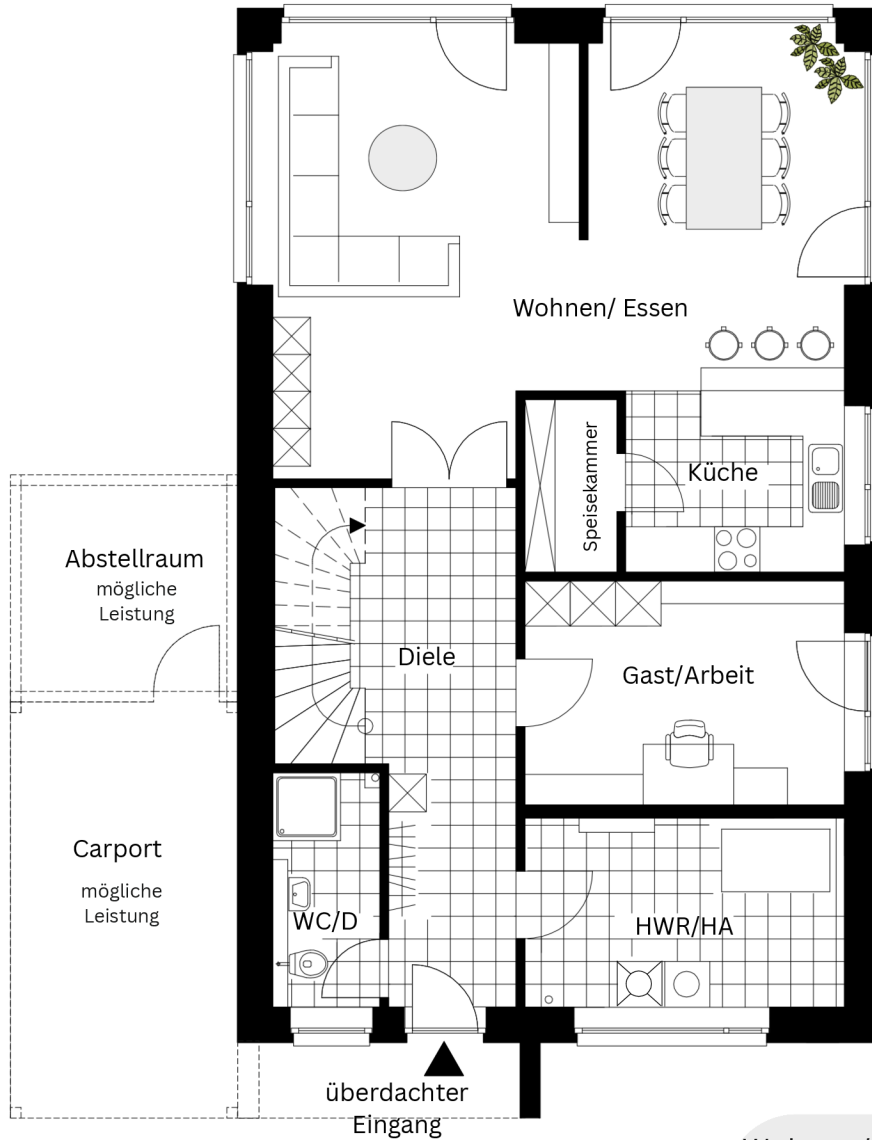




# STADTHAUS 1<sub>plus</sub>



183,34 qm  
13,67 x 8.49 m



Erdgeschoss

Wohnen/Essen	45,80 qm
Diele	15,13 qm
HWR/HA	10,43 qm
WC/ Dusche	4,31 qm
Küche	6,87 qm
Speisekammer	2,70 qm
Arbeiten/ Gast	12,80 qm
überd. Eingang	2,00 qm
<b>EG gesamt</b>	<b>95,04 qm</b>

- Bereits im Preis enthalten:**
- Schornstein
  - mechanische Rollläden in EG und OG
  - bodengleiche, geflieste Dusche im Bad
  - Dusche im WC
  - gemauerte und geflieste Duschtrennwand im Bad
  - Doppelflügeltür im Wohnzimmer