



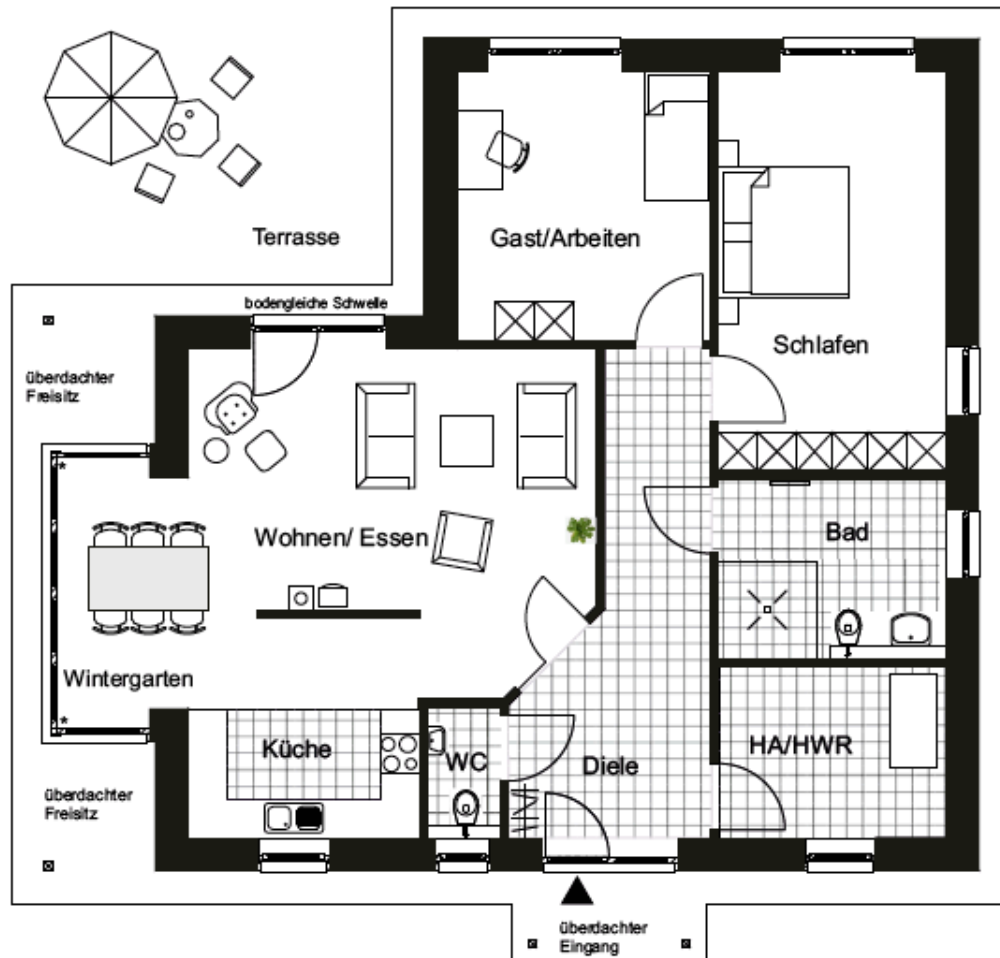
Urania 2 plus

barrierefrei

131.76 qm

14.315 x 12.74 m

Darstellung Foto u. Ansichten mit 38° Dachneigung - ausbaufähig. Die Ausbaureserve bei einer Dachneigung von 38°, beträgt ca. 43 qm.



Erdgeschoss

Bereits im Preis enthalten:

- Schornstein
- Rolläden im EG incl. Wintergarten
- bodengleich, geflieste Dusche im Bad

Erdgeschoss :

| | |
|------------------------|----------|
| Wohnfläche gemäß WflVo | |
| Wohnen/ Essen/Kochen | |
| Wintergarten | 48,11 qm |
| Diele | 16,79 qm |
| HWR/HA | 9,10 qm |
| WC | 2,22 qm |
| Bad | 9,54 qm |
| Schlafen | 21,85 qm |
| Gast/ Arbeiten | 16,51 qm |
| überd. Freisitze | 5,46 qm |
| überd. Eingang | 2,18 qm |

Gesamt

131,76 qm