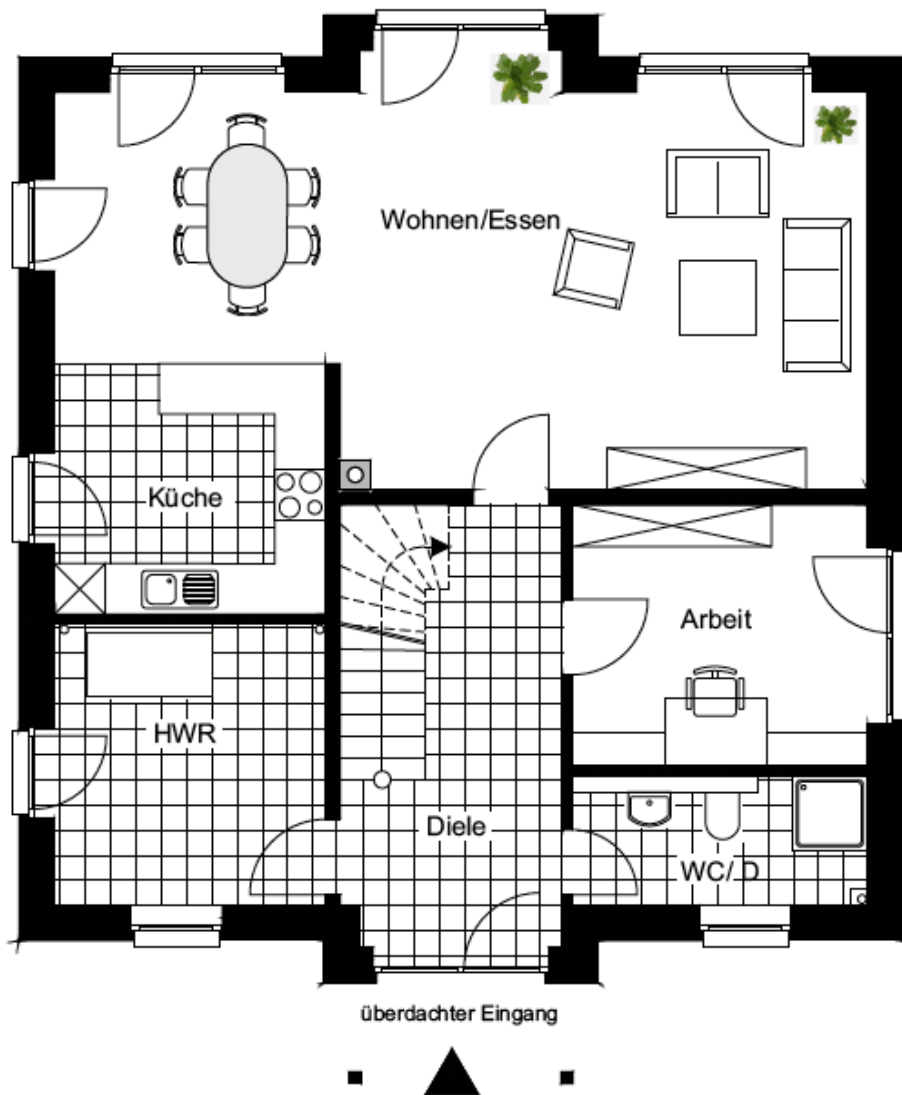




STADTHAUS 4plus

■ 180,34 qm

↙ 10,55 x 10,55m



Erdgeschoss

Bereits im Preis enthalten:

- Schornstein
- Rollläden
- bodengleiche, geflieste Dusche im Bad
- 2 Bäder im OG
- überdachter Hauseingang
- französische Balkone
- Nebeneingangstür im HWR

Erdgeschoss :

Wohnfläche gemäß WfIVo

Wohnen/Essen	42,74 qm
Arbeit	11,32 qm
Diele	11,98 qm
HWR/HA	10,83 qm
WC/ D	5,31qm
Küche	9,73 qm
überdachter Eingang	2,44 qm
Gesamt	94,35 qm