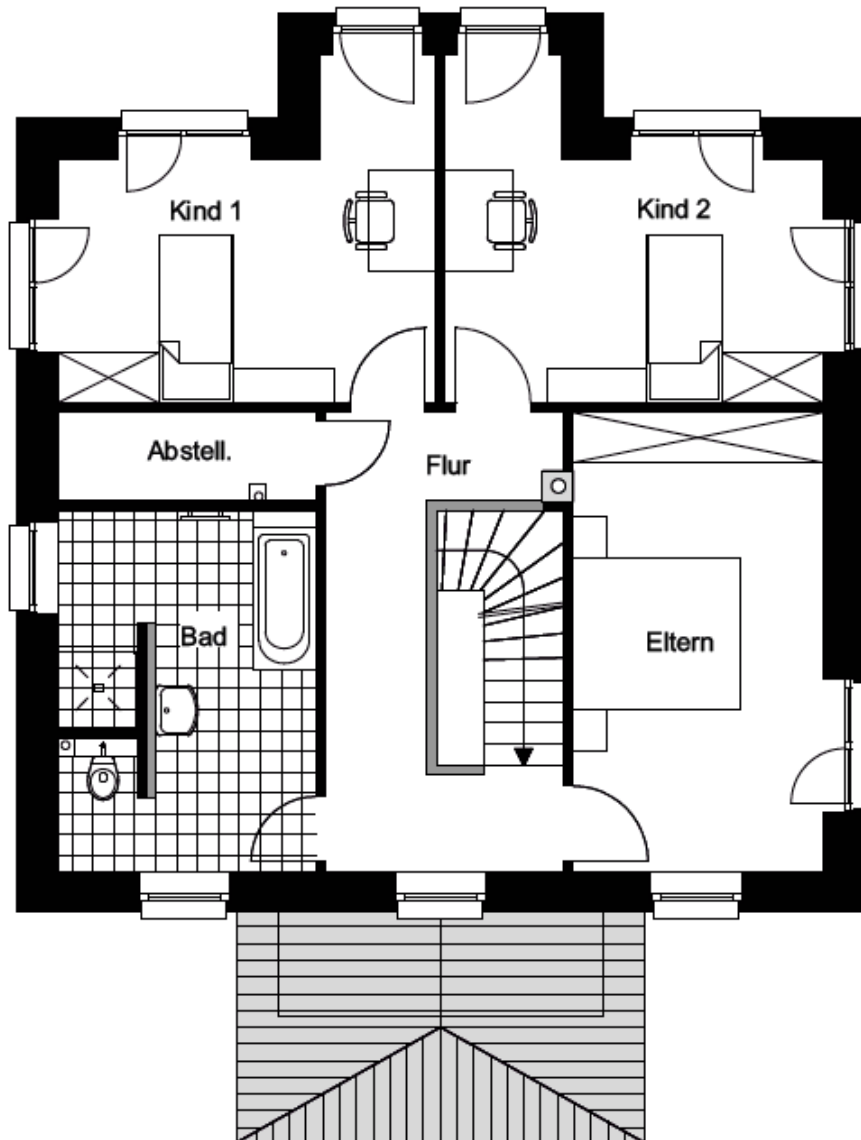


# STADTHAUS 3plus



Obergeschoss

## Obergeschoss :

Wohnfläche gemäß WfIVo

Kind 1	15,74 qm
Kind 2	15,74 qm
Eltern	16,58 qm
Bad	12,70 qm
Abstell.	3,18 qm
Flur	10,11 qm

**Gesamt**

**74,05 qm**