

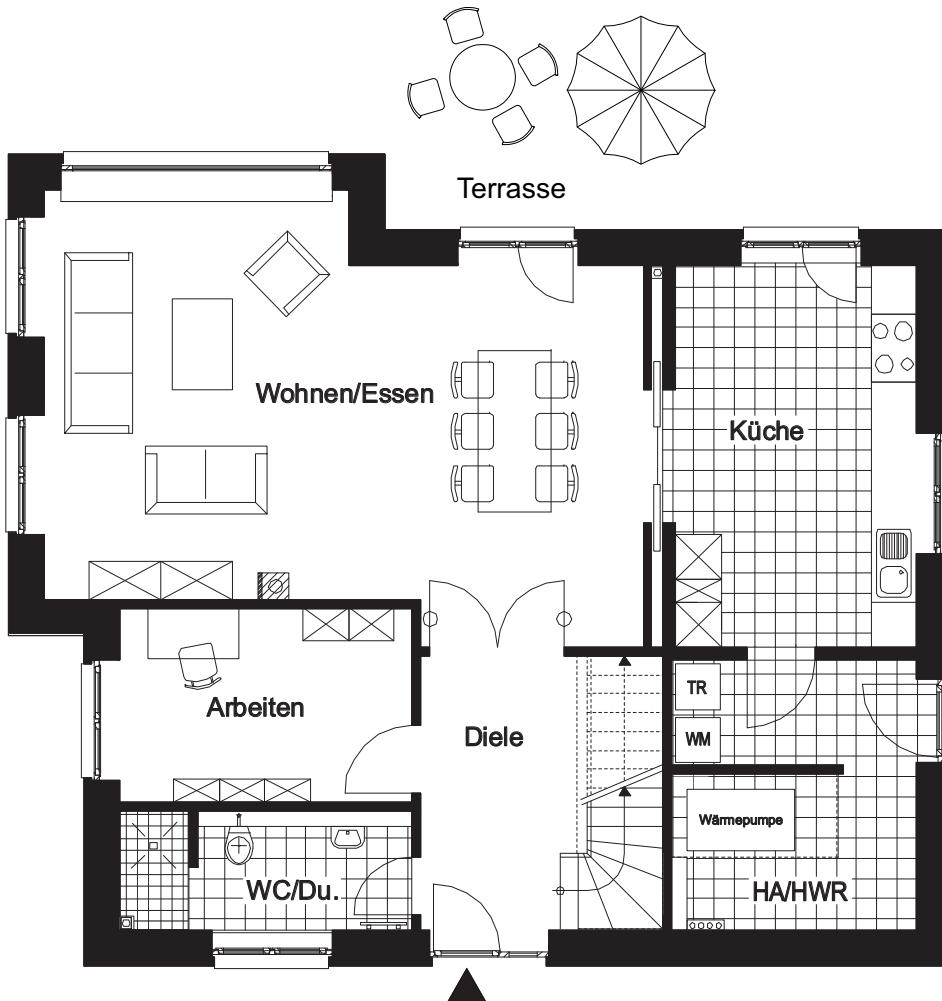
Otis 1 plus

■ 179,00 qm

↙ 12.40 x 9.74 m



Erdgeschoss



Bereits im Preis enthalten:

- Schornstein incl. Unterdrucksicherheitsabschaltung
- mechanische Rolläden im EG u. DG mit Kurbelantrieb (Außer DFF)
- elt. bedienbarer Raffstore im Panoramafenster
- Fußbodenheizung
- bodengleiche/ geflieste Dusche im Bad und im WC
- gemauerte und geflieste Trennwände an den Duschen
- Nebeneingangstür im HWR
- 2 fgl. Schiebetür zwischen Küche und Wohnen

Erdgeschoss :

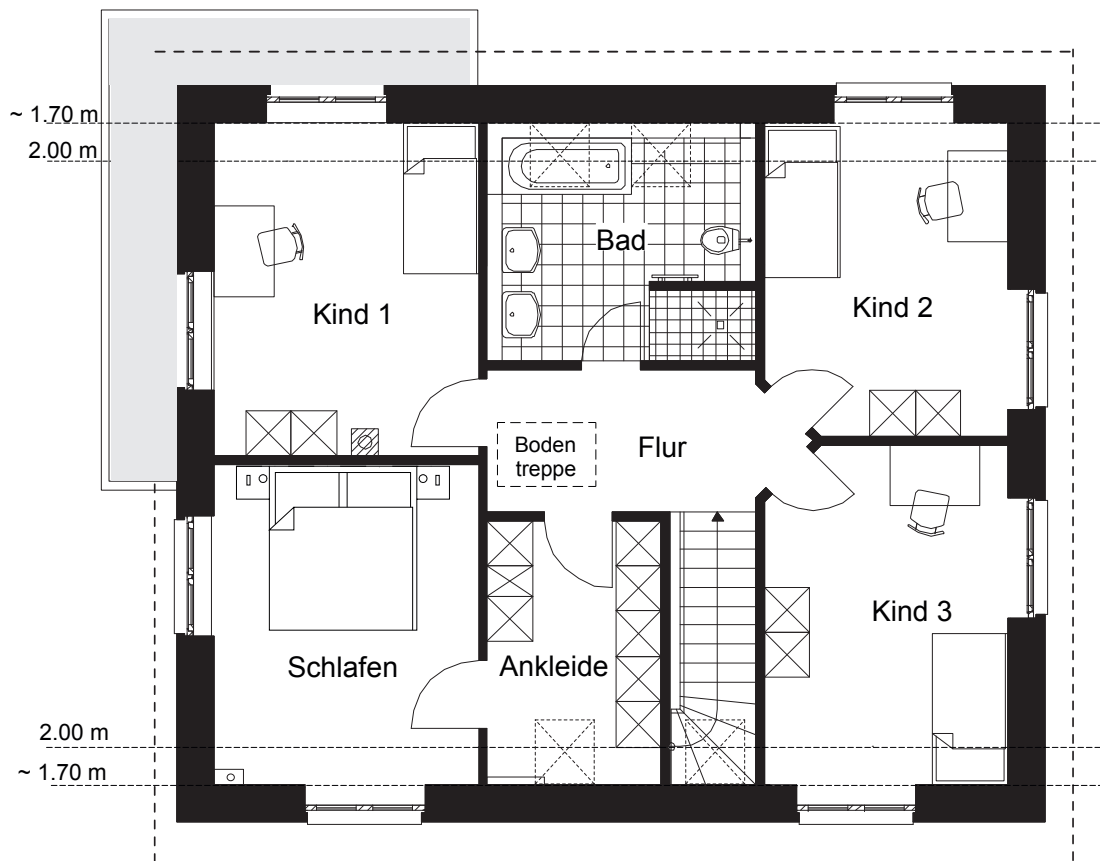
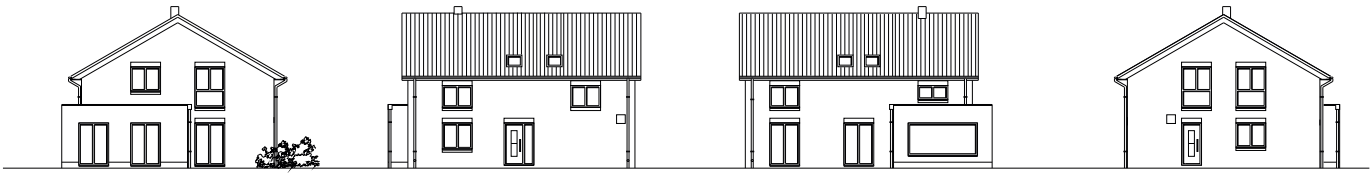
Wohnfläche gemäß WflVo

Wohnen/Essen	42,03 qm
Diele	9,96 qm
Arbeit	10,23 qm
HWR/HA	11,96 qm
WC/ Dusche	6,03 qm
Küche	16,65 qm

Gesamt

99,10 qm

OTIS 1 plus



Dachgeschoss



Dachgeschoss :

Wohnfläche gemäß WflVo

Kind 1	14,75 qm
Kind 2	13,18 qm
Kind 3	13,18 qm
Schlafen	14,26 qm
Ankleide	7,34 qm
Bad	10,15 qm
Flur	7,03 qm

Gesamt **79,89 qm**